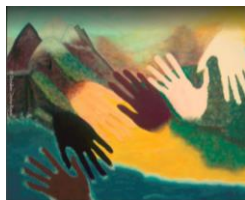




Familles du Monde, a.s.b.l.



**VII International Congress on Migration & Mental Health**  
***Youth & Families Wellbeing matters in the context of Migration***

20<sup>th</sup> October 2018 – Brussels

Familles du Monde, asbl & The Athena Network

---

**THE EVALUATION OF THE STRESS AND THE MIGRATORY GRIEF:  
CONSTRUCTION OF THE ULYSSES STRUCTURED INTERVIEW (EEU)**



**Salvatore Cosentino, PhD**  
**Fundació Sanitària Sant Pere Claver, Barcelona**

Migration under the conditions of the 21st century, has become a very important element, even determinant, in the biography of the subject due to the psychological tension that it provokes, to the point that it constitutes a relevant risk factor for mental health. Although the analysis of stress and mourning in all migrations is of interest, it is even more so in contexts of migration in extreme conditions such as those we are seeing in recent times. A double effort is therefore essential in the field of mental health- that is, the development of empirical instruments that allow obtaining: a) operationalized indexes that strengthen research; and b) a good initial evaluation of the general psychic functioning of immigrant patients, on one hand, from the clinical point of view and on the other, the planning of appropriate psychotherapeutic treatments.

The Ulysses Structured Interview (in Spanish Entrevista Estructurada Ulises, EEU) is an evaluation instrument developed with the aim of filling this knowledge gap. The interview is a tool that allows structuring the complex clinical and psychosocial information linked to stress and migratory grief, so that it is more orderly and contributes to facilitate health care, assistance and research work.

**Keywords:**

psychodiagnosis, immigration, vulnerability, stressors, interview

**About the author**

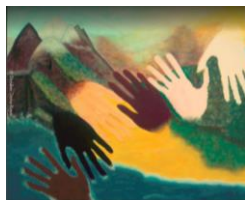
Salvatore Cosentino, PhD

Servei d'Atenció Psicopatològica i Psicosocial a Immigrants i Refugiats (SAPPIR)

Fundació Sanitària Sant Pere Claver, Barcelona



Familles du Monde, a.s.b.l.



**VII International Congress on Migration & Mental Health**  
***Youth & Families Wellbeing matters in the context of Migration***

20<sup>th</sup> October 2018 – Brussels

Familles du Monde, asbl & The Athena Network

---

**EVALUAR EL ESTRÉS Y EL DUELO MIGRATORIO:**  
**CONSTRUCCIÓN DE LA ENTREVISTA ESTRUCTURADA ULISES (EEU)**

**Salvatore Cosentino, PhD**  
**Fundació Sanitària Sant Pere Claver, Barcelona**

La migración en condiciones límite del siglo XXI, se convierte en un elemento muy importante, incluso determinante, en la biografía del sujeto por la tensión psicológica que provoca, hasta el punto de que constituye un factor de riesgo relevante para la salud mental. Si bien resulta de interés el análisis del estrés y el duelo en todas las migraciones, lo es aún más en contextos de migración en condiciones extremas como las que estamos viendo en los últimos tiempos. Por lo tanto en el ámbito de la salud mental es fundamental realizar un doble esfuerzo, es decir la elaboración de instrumentos empíricos que permitan obtener: a) índices operaciona-  
lizados que fortalezcan la investigación, y b) una buena evaluación inicial del funcionamiento psíquico general de los pacientes inmigrantes desde el punto de vista clínico por un lado, y por el otro la planificación de tratamientos psicoterapéuticos adecuados.

Entrevista Estructurada Ulises (EEU) es un instrumento de evaluación elaborado con el objetivo de llenar este vacío del conocimiento. La entrevista es una herramienta que permite estructurar la compleja información clínica y psicosocial vinculada al estrés y al duelo migratorio, de modo que resulte más ordenada y contribuya a facilitar el trabajo sanitario, asistencial y de investigación.

**Palabras clave:**

psicodiagnóstico, inmigración, vulnerabilidad, estresores, entrevista.